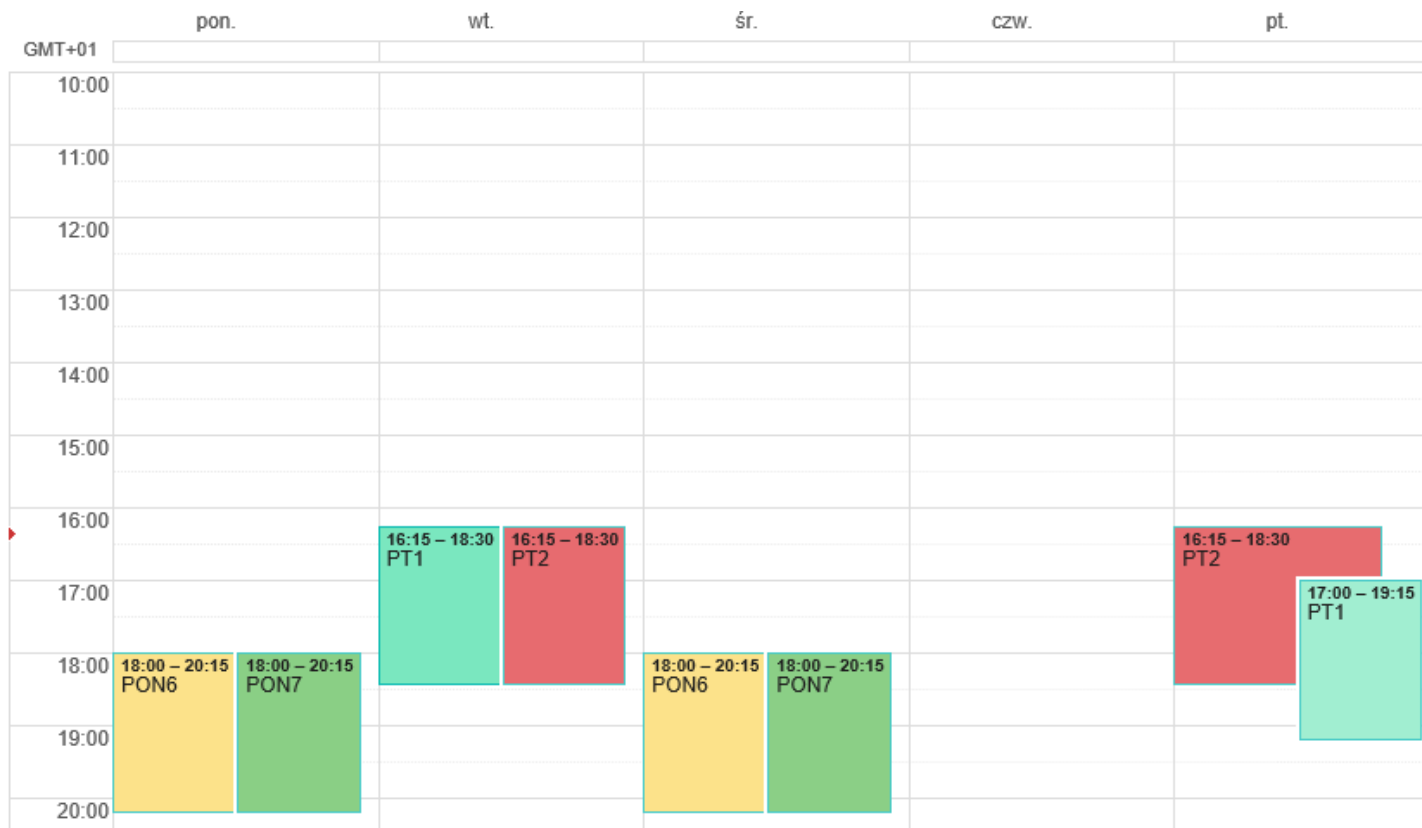


Plan zajęć – Grupy poziom A2

GMT+01	pon.	wt.	śr.	czw.	pt.	sob.
08:00	08:00 – 11:00 PON5			08:00 – 11:00 PON5		08:00 – 11:00 CZW1
09:00						
10:00						
11:00						
12:00						
13:00						
14:00						
15:00						
16:00	16:15 – 18:30 PON1	16:15 – 18:30 PON2	16:15 – 18:30 WT1	16:15 – 18:30 WT2	16:15 – 18:30 PON1	16:15 – 18:30 PON2
17:00					16:15 – 18:30 WT1	16:15 – 18:30 WT2
18:00					16:45 – 19:45 WT4	
19:00	18:45 – 21:45 PON3	18:45 – 21:45 PON4	18:45 – 21:45 WT3	18:45 – 21:45 WT4	18:45 – 21:45 PON3	18:45 – 21:45 PON4
20:00					18:45 – 21:45 CZW1	18:45 – 21:45 WT3
21:00						

Zajęcia dodatkowe dla poszczególnych grup: PON1 (9.09, 16.09, 23.09, 30.09, 7.10, 14.10, 21.10, 28.10 – godz. 16:15-18:30); PON2 (9.09, 16.09, 23.09, 30.09, 7.10, 14.10, 21.10, 28.10 – godz. 19:45-22:00); WT1 (9.09, 16.09, 23.09, 30.09, 7.10, 14.10, 21.10, 28.10, 4.11 – godz. 20:00-22:15); WT2 (10.09, 17.09, 24.09, 1.10, 8.10, 15.10, 22.10, 29.10, 5.11 – godz. 8:00-10:15);

Plan Zajęć – Grupy poziom A1



Zajęcia raz w tygodniu:

PT1 (16.09, 23.09, 30.09, 7.10, 14.10, 21.10, 28.10.2016 – godz. 14:15 - 16:30; 4.11, 18.11, 25.11, 2.12, 9.12, 16.12.2016 – godz. 17:00-19:15)

PT2(16.09, 23.09, 30.09, 7.10, 14.10, 21.10, 28.10.2016 – godz. 14:15 - 16:30; 4.11, 18.11, 25.11, 2.12, 9.12, 16.12.2016 – godz. 19:15 – 21:30)

PON6 (19.09., 26.09., 03.10., 10.10., 17.10., 24.10., 31.10., 07.11., 14.11., 21.11., 28.11., 05.12., 12.12., 19.12.2016 – godz. 18:00-20:15)

PON7 (19.09., 26.09., 03.10., 10.10., 17.10., 24.10., 31.10., 07.11., 14.11., 21.11., 28.11., 05.12., 12.12., 19.12.2016 – godz. 18:00-20:15)

Zajęcia dla grup PON6, PON7 odbywają się w Kole na ulicy Zegarowej 9.